

## Installationsanleitung NDR

▪ **Typen:** **NDR DIN-Schienen Schaltnetzteil (Serien: NDR-75, NDR-120, NDR-240, NDR-480)**

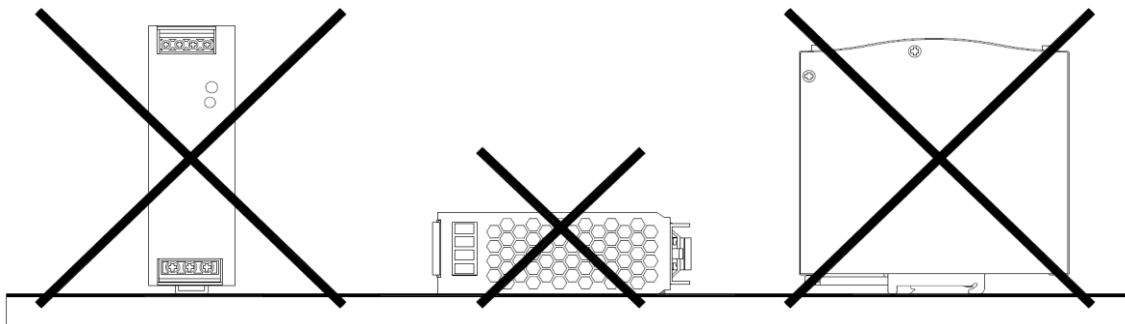
NDR-75-12	INPUT: 100-240VAC 1.6A 50/60Hz	OUTPUT: 12V 6.3A
NDR-75-24	INPUT: 100-240VAC 1.6A 50/60Hz	OUTPUT: 24V 3.2A
NDR-75-48	INPUT: 100-240VAC 1.6A 50/60Hz	OUTPUT: 24V 1.6A
NDR-120-12	INPUT: 100-240VAC 2.6A 50/60Hz	OUTPUT: 12V 10A
NDR-120-24	INPUT: 100-240VAC 2.6A 50/60Hz	OUTPUT: 24V 5A
NDR-120-48	INPUT: 100-240VAC 2.6A 50/60Hz	OUTPUT: 48V 2.5A
NDR-240-24	INPUT: 100-240VAC 2.8A 50/60Hz	OUTPUT: 24V 10A
NDR-240-48	INPUT: 100-240VAC 2.8A 50/60Hz	OUTPUT: 48V 5A
NDR-480-24	INPUT: 100-240VAC 5.3A 50/60Hz	OUTPUT: 24V 20A
NDR-480-48	INPUT: 100-240VAC 5.3A 50/60Hz	OUTPUT: 48V 10A

▪ **Einleitung**

NDR ist eine DIN-Schienen-Stromversorgungsserie mit einem günstigen Preis und einer schlanken Bauform. Wie die anderen DIN-Serien von Mean Well können sie auf einer TS35 Standard DIN-Schiene montiert werden.

▪ **Installation**

- (1) Achten Sie immer auf gute Belüftungsabstände, 5mm links und rechts, 40mm oben und 20mm unten, um das verwendete Gerät herum, um eine Überhitzung zu vermeiden. Auch muss ein Abstand von 10-15 cm eingehalten werden, wenn das benachbarte Gerät eine Wärmequelle ist.
- (2) Die entsprechende Einbaulage des Gerätes ist vertikal, die Eingangsklemmen befinden sich unten und der Ausgang oben. Eine andere Einbaulage als diese, wie z.B. umgedrehte, horizontale oder Tischmontage, ist nicht zulässig.



- (3) Verwenden Sie nur Kupferdraht, und die empfohlenen Drahtquerschnitte sind wie unten dargestellt.

AWG (Americian Wire Gauge)	18	16	14	12
Bemessungsstrom Geräte [A]	7	10	15	20
Leiter - Querschnitt [mm <sup>2</sup> ]	0.8	1.3	2.1	3.3

**Hinweis:** Der Strom, den jeder Draht führt, sollte auf 80% des oben vorgeschlagenen Stroms reduziert werden, wenn 5 oder mehr Drähte an das Gerät angeschlossen werden.

Achten Sie darauf, dass alle Litzen jeder Litze in den Klemmanschluss gelangen und die Schraubklemmen sicher befestigt sind, um einen schlechten Kontakt zu vermeiden. Wenn die Stromversorgung über Klemmen mit mehreren Ausgängen verfügt, stellen Sie bitte sicher, dass jeder Kontakt mit Drähten verbunden ist, um eine zu hohe Strombelastung auf einem einzelnen Kontakt zu vermeiden.

- (4) Verwenden Sie Drähte, die Temperaturen von mindestens 80°C standhalten können, wie z.B. UL1007.
- (5) Die empfohlene Abisolierlänge der Drähte / Litzen beträgt 5mm (0.197").

(6) Empfohlener Schraubendreher ist 3mm, für Schrauben mit Schlitz.

(7) Die empfohlene Drehmomenteinstellung für die Klemmen ist wie unten dargestellt.

Modell	I/P	O/P
NDR - 75	6.9 Nm (6.0 Lbf-in)	6.9 Nm (6.0 Lbf-in)
NDR - 120	7.5 Nm (6.5 Lbf-in)	7.5 Nm (6.5 Lbf-in)
NDR - 240	7.5 Nm (6.5 Lbf-in)	7.5 Nm (6.5 Lbf-in)
NDR - 480	10.35 Nm (9.0 Lbf-in)	10.35 Nm (9.0 Lbf-in)

(8) Die vorgeschlagene Sicherung und die maximale Anzahl der NDR, die an einen Schutzschalter bei 230V angeschlossen werden können, sind wie unten dargestellt.

Modell	Sicherung	Schutzschalter	
		C16	D16
NDR - 75	T3.15A/L250V	6	13
NDR - 120	T4.0A/L250V	5	10
NDR - 240	T5.0A/L250V	4	10
NDR - 480	T6.0A/L250V	3	5

(9) Montageanweisung:

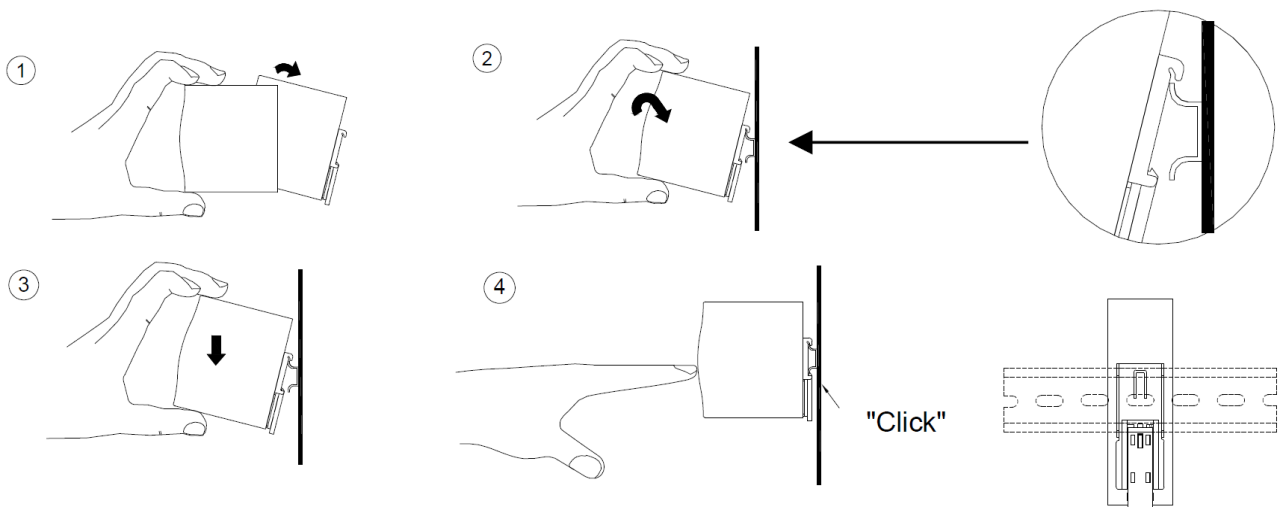
Montieren Sie nur wie in der Abbildung gezeigt, mit den Eingangsklemmen nach unten, da sonst eine ausreichende Kühlung nicht möglich ist.

Zulässige DIN-Schiene: TS35/7.5 oder TS35/15

Für die Schienenbefestigung:




1. Kippen Sie das Gerät leicht nach hinten.
2. Das Gerät über die Hutschiene montieren.
3. Schieben Sie es nach unten, bis es auf den Anschlag trifft.
4. Drücken Sie zum Verriegeln gegen die Unterseite.
5. Schütteln Sie das Gerät leicht, um die Verriegelung zu prüfen.



(10) Weitere Informationen und Details zu den Produkten finden Sie unter [www.meanwell.com](http://www.meanwell.com).

### ▪ **Warnung / Vorsicht !!**

- (1) Gefahr durch elektrischen Schlag! Alle Modelle dürfen nur von qualifiziertem Fachpersonal (z. B. IEC60364, VDE0100, VDE0105) installiert werden! Bei Funktionsstörungen oder Beschädigungen schalten Sie sofort die Versorgungsspannung ab. Bitte versuchen Sie nicht, das Problem selbst zu beheben! Jeder Fehler sollte von einem qualifizierten Techniker untersucht werden. Bitte entfernen Sie das Gehäuse des Netzteils nicht selbst!
- (2) Gefahr von Lichtbogen und Stromschlag (Lebensgefahr). Es ist nicht erlaubt, sowohl die Primär- als auch die Sekundärseite miteinander zu verbinden.
- (3) Verbrennungsgefahr. Berühren Sie das Gerät nicht im Betrieb und kurz nach der Trennung!
- (4) Brand- und Kurzschlussgefahr. Die Öffnungen sind vor Fremdkörpern oder tropfenden Flüssigkeiten zu schützen.
- (5) Installieren Sie das Gerät nur in einer Umgebung mit Verschmutzungsgrad 2 (Hinweis.1).
- (6) Bitte installieren Sie das Gerät nicht an Orten mit hoher Feuchtigkeit oder in der Nähe von Wasser.
- (7) Die maximale Betriebstemperatur beträgt 45°C für das NDR-75-12 und 50°C für die NDR-75-24/48, NDR-120-12/24/48, NDR-240-24/48 und NDR-480-24/48. Bitte installieren Sie das Gerät nicht an Orten mit hoher Umgebungstemperatur oder in der Nähe von Feuerquellen.
- (8) Das FG () muss an PE (Protective Earth - Schutz Erde) angeschlossen werden.
- (9) Ausgangsstrom und Ausgangsleistung dürfen den Nennwert der Spezifikation nicht überschreiten.
- (10) Trennen Sie das System von der Versorgungsspannung:  
Vor Beginn von Installations-, Wartungs- und Umbauarbeiten: Trennen Sie Ihr System von der Versorgungsspannung. Achten Sie darauf, dass ein versehentlicher Anschluss im Stromkreis unmöglich ist!
- (11) Sicherungen zum weiteren Schutz gegen Brandgefahr nur durch den gleichen Sicherungstyp mit gleicher Leistung ersetzen.

Hinweis.1: Verschmutzungsgrad 2 gilt, wenn nur nicht leitfähige Verschmutzungen vorhanden sind, die durch gelegentliche Kondensation vorübergehend leitfähig werden können. Beziehen Sie sich im Allgemeinen auf trockene, gut belüftete Orte, wie z.B. Schaltschränke.

### **Hersteller:**

MEAN WELL ENTERPRISES Co., LTD.  
No.28, Wuquan 3rd Rd., Wugu Dist.,  
New Taipei City 24891, Taiwan  
Tel: +886-2-2299-6100  
Web: [www.meanwell.com](http://www.meanwell.com)

### **Zweigstellen:**

#### **China**

MEAN WELL (GUANGZHOU)  
ENTERPRISES Co., LTD.  
2F, A Building, Yuean Industry Park,  
Huangcun, Dongpu Yown, Tianhe  
District, Gungzhou, China  
Post Code: 510660  
Tel: +86-20-2887-1200  
Web: [www.meanwell.com.cn](http://www.meanwell.com.cn)

#### **U.S.A**

MEAN WELL USA, INC.  
44030 Fremont Blvd., Fremont,  
CA 94538, U.S.A.  
Tel: +1-510-683-8886  
Web: [www.meanwellusa.com](http://www.meanwellusa.com)

#### **Europa**

MEAN WELL EUROPE B.V.  
Langs de Werf 8, 1185XT  
Amstelveen, The Netherlands  
Tel: +31-20-758-6000  
Web: [www.meanwell.eu](http://www.meanwell.eu)